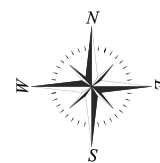


# Osiedle ilmenit

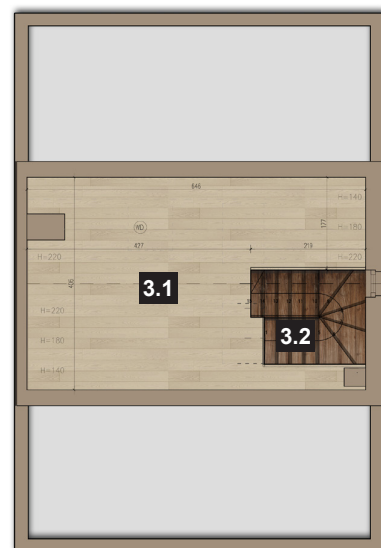
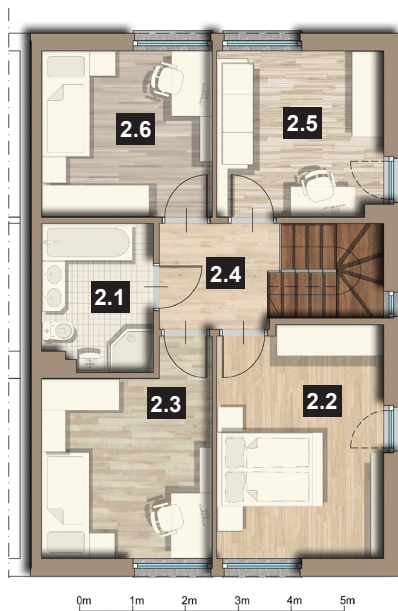
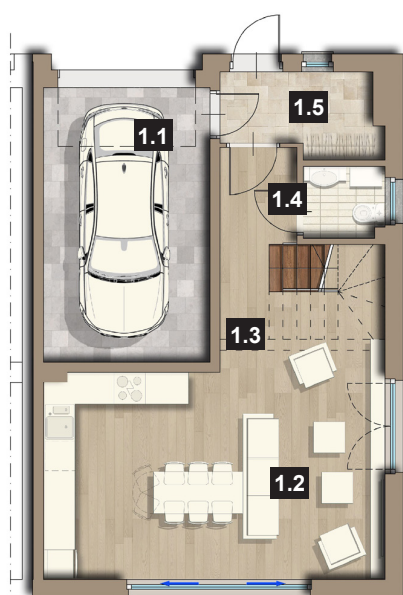
etap III



Zielonki, ul. Na Popielówkę

## DOM NR 5B

Powierzchnia użytkowa: **111,33 m<sup>2</sup>**  
 Powierzchnia użytkowa dodatkowa: **14,18 m<sup>2</sup>**  
 Powierzchnia działki: **177 m<sup>2</sup>**  
 Powierzchnia ogródka: **65 m<sup>2</sup>**



0m 1m 2m 3m 4m 5m

### Zestawienie Pomieszczeń - Parter

Oznaczenie	Rodzaj pomieszczenia	Powierzchnia użytkowa [m <sup>2</sup> ]
1.1	Garaż	16,21
1.2	Salon + Kuchnia	32,59
1.3	Hall	2,63
1.4	WC	2,01
1.5	Wiatrołap	4,38
<b>Łączna powierzchnia [m<sup>2</sup>]</b>		<b>57,82</b>

### Zestawienie Pomieszczeń - I Piętro

Oznaczenie	Rodzaj pomieszczenia	Powierzchnia użytkowa [m <sup>2</sup> ]
2.1	Łazienka	5,62
2.2	Pokój	12,28
2.3	Pokój	11,35
2.4	Hall	5,12
2.5	Pokój	9,42
2.6	Pokój	9,72
<b>Łączna powierzchnia [m<sup>2</sup>]</b>		<b>53,51</b>

### Zestawienie Pomieszczeń - II Piętro

\* Powierzchnia dodatkowa

Oznaczenie	Rodzaj pomieszczenia	Powierzchnia użytkowa [m <sup>2</sup> ]
3.1	Pokój	13,18
3.2	Komunikacja	1,00
<b>Łączna powierzchnia [m<sup>2</sup>]</b>		<b>14,18</b>

\*Stan deweloperski obejmuje schody segmentowe składane.



**Biuro sprzedaży**

ul. Dąbska 20a/2  
 31 - 572 Kraków  
 tel. 731 001 781

**Dział sprzedaży**

tel. 664 787 072  
 e-mail: [biuro@ilmenit.pl](mailto:biuro@ilmenit.pl)

**Kontakt do spraw budowy**

tel. 534 199 647