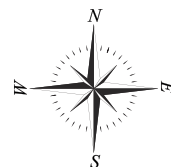
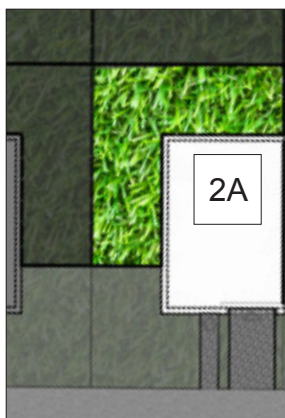
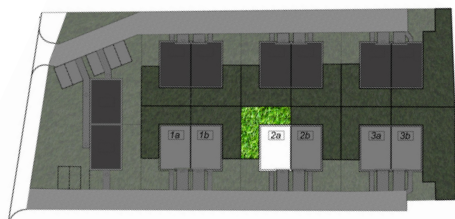


# Osiedle ilmenit

etap II

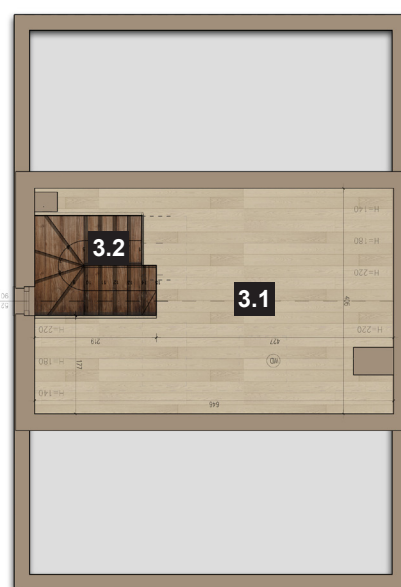
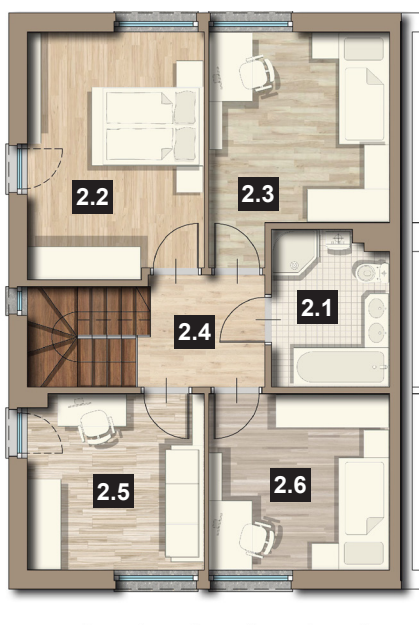
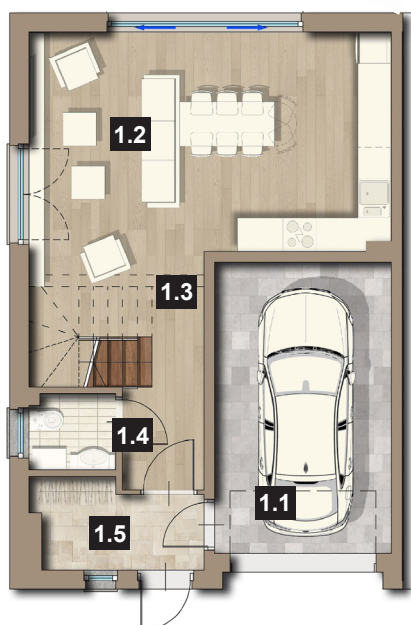


Zielonki, ul. Na Popielówkę



## DOM NR 2A

Powierzchnia użytkowa: **111,33 m<sup>2</sup>**  
 Powierzchnia użytkowa dodatkowa: **14,18 m<sup>2</sup>**  
 Powierzchnia działki: **203 m<sup>2</sup>**  
 Powierzchnia ogródka: **74 m<sup>2</sup>**



0m 1m 2m 3m 4m 5m

### Zestawienie Pomieszczeń - Parter

| Oznaczenie                                 | Rodzaj pomieszczenia | Powierzchnia użytkowa [m <sup>2</sup> ] |
|--|----------------------|---|
| 1.1  | Garaż                | 16,21                                   |
| 1.2  | Salon + Kuchnia      | 32,59                                   |
| 1.3  | Hall                 | 2,63                                    |
| 1.4  | WC                   | 2,01                                    |
| 1.5  | Wiatrołap            | 4,38                                    |
| <b>Łączna powierzchnia [m<sup>2</sup>]</b> |                      | <b>57,82</b>                            |

### Zestawienie Pomieszczeń - I Piętro

| Oznaczenie                                 | Rodzaj pomieszczenia | Powierzchnia użytkowa [m <sup>2</sup> ] |
|--|----------------------|---|
| 2.1  | Łazienka             | 5,62                                    |
| 2.2  | Pokój                | 12,28                                   |
| 2.3  | Pokój                | 11,35                                   |
| 2.4  | Hall                 | 5,12                                    |
| 2.5  | Pokój                | 9,42                                    |
| 2.6  | Pokój                | 9,72                                    |
| <b>Łączna powierzchnia [m<sup>2</sup>]</b> |                      | <b>53,51</b>                            |

### Zestawienie Pomieszczeń - II Piętro

| Oznaczenie                                 | Rodzaj pomieszczenia | Powierzchnia użytkowa [m <sup>2</sup> ] |
|--|----------------------|---|
| 3.1  | Pokój                | 13,18                                   |
| 3.2  | Komunikacja          | 1,00                                    |
| <b>Łączna powierzchnia [m<sup>2</sup>]</b> |                      | <b>14,18</b>                            |

\*Stan deweloperski obejmuje schody segmentowe składane.



#### Biuro sprzedaży

ul. Dąbska 20a/2  
 31 - 572 Kraków  
 tel. 731 001 781

#### Dział sprzedaży

tel. 664 787 072  
 e-mail: biuro@ilmenit.pl

#### Kontakt do spraw budowy

tel. 534 199 647