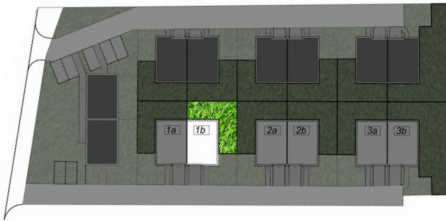
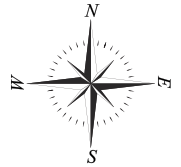


Osiedle ilmenit

etap II



Zielonki, ul. Na Popielówkę

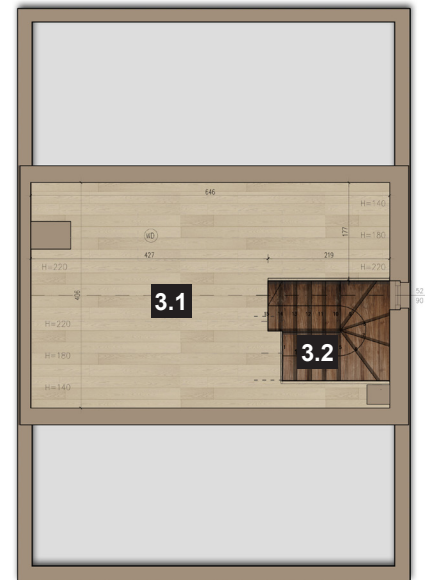
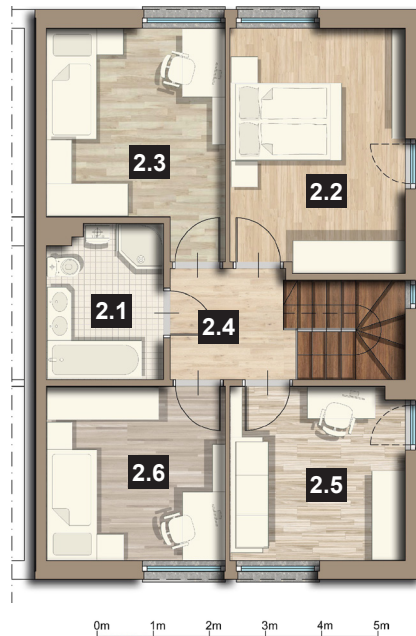
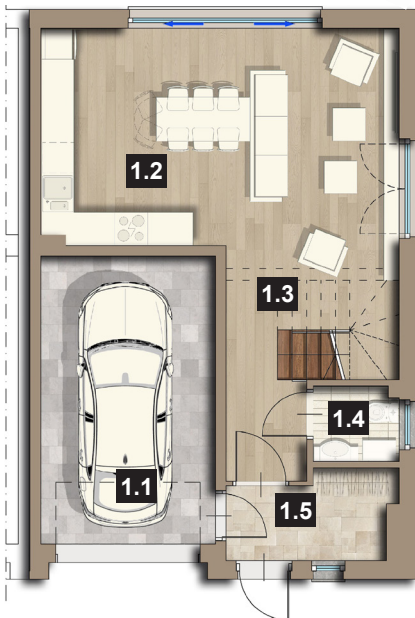
DOM NR 1B

Powierzchnia użytkowa: **111,33 m²**

Powierzchnia użytkowa dodatkowa: **14,18 m²**

Powierzchnia działki: **203 m²**

Powierzchnia ogródka: **74 m²**



0m 1m 2m 3m 4m 5m

Zestawienie Pomieszczeń - Parter

Oznaczenie	Rodzaj pomieszczenia	Powierzchnia użytkowa [m ²]
1.1	Garaż	16,21
1.2	Salon + Kuchnia	32,59
1.3	Hall	2,63
1.4	WC	2,01
1.5	Wiatrolap	4,38
Łączna powierzchnia [m²]		57,82

Zestawienie Pomieszczeń - I Piętro

Oznaczenie	Rodzaj pomieszczenia	Powierzchnia użytkowa [m ²]
2.1	Łazienka	5,62
2.2	Pokój	12,28
2.3	Pokój	11,35
2.4	Hall	5,12
2.5	Pokój	9,42
2.6	Pokój	9,72
Łączna powierzchnia [m²]		53,51

Zestawienie Pomieszczeń - II Piętro

* Powierzchnia dodatkowa

Oznaczenie	Rodzaj pomieszczenia	Powierzchnia użytkowa [m ²]
3.1	Pokój	13,18
3.2	Komunikacja	1,00
Łączna powierzchnia [m²]		14,18

*Stan deweloperski obejmuje schody segmentowe składane.



Biuro sprzedaży

ul. Dąbska 20a/2
31 - 572 Kraków
tel. 731 001 781

Dział sprzedaży

tel. 664 787 072
e-mail: biuro@ilmenit.pl

Kontakt do spraw budowy

tel. 534 199 647