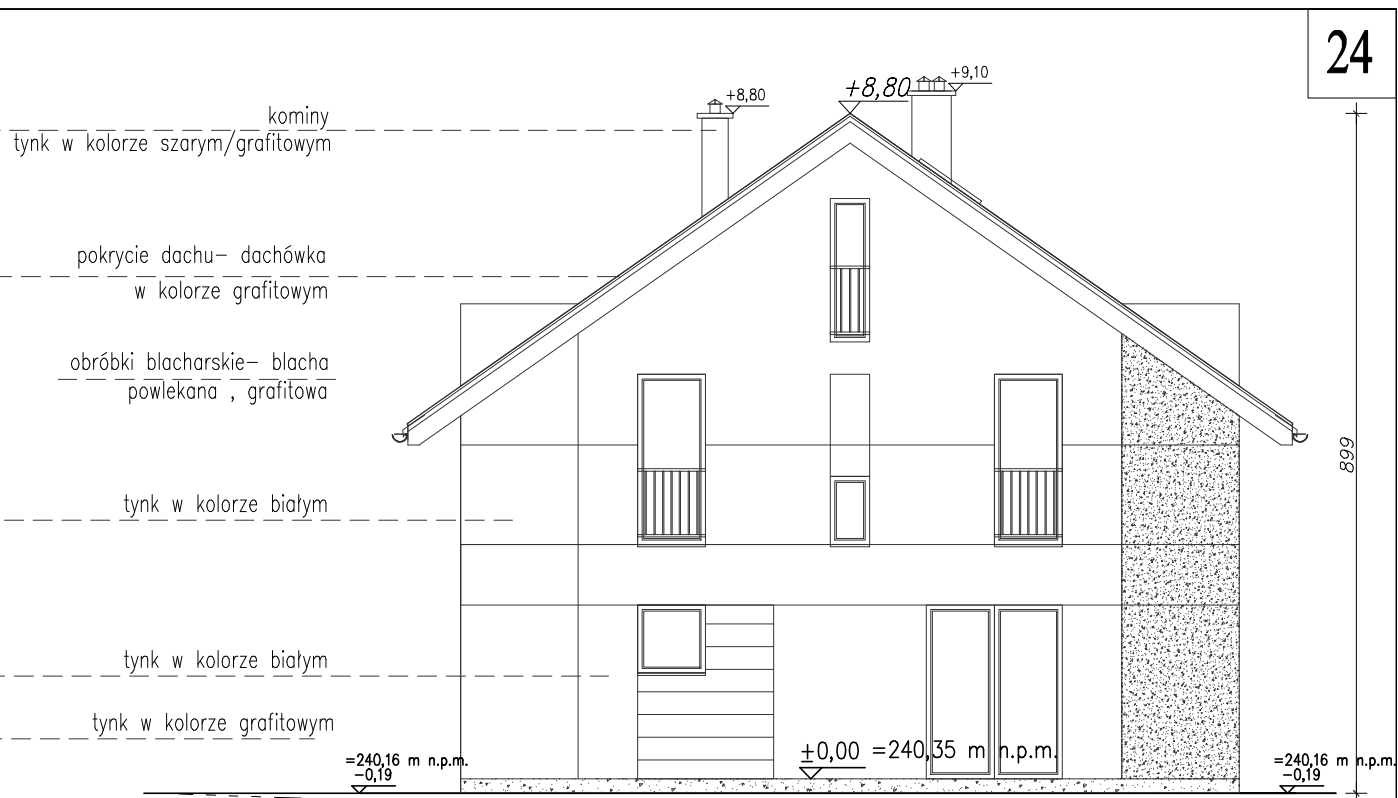
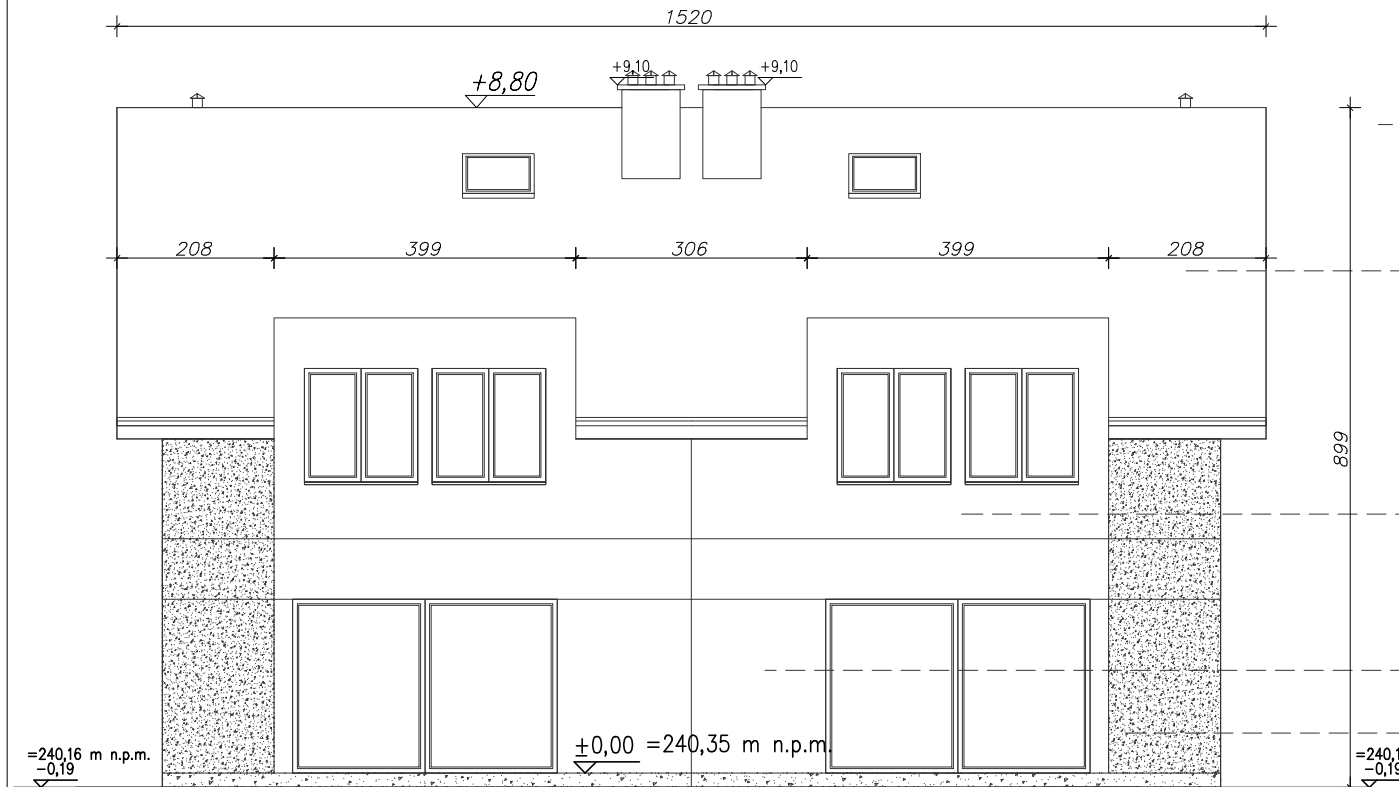


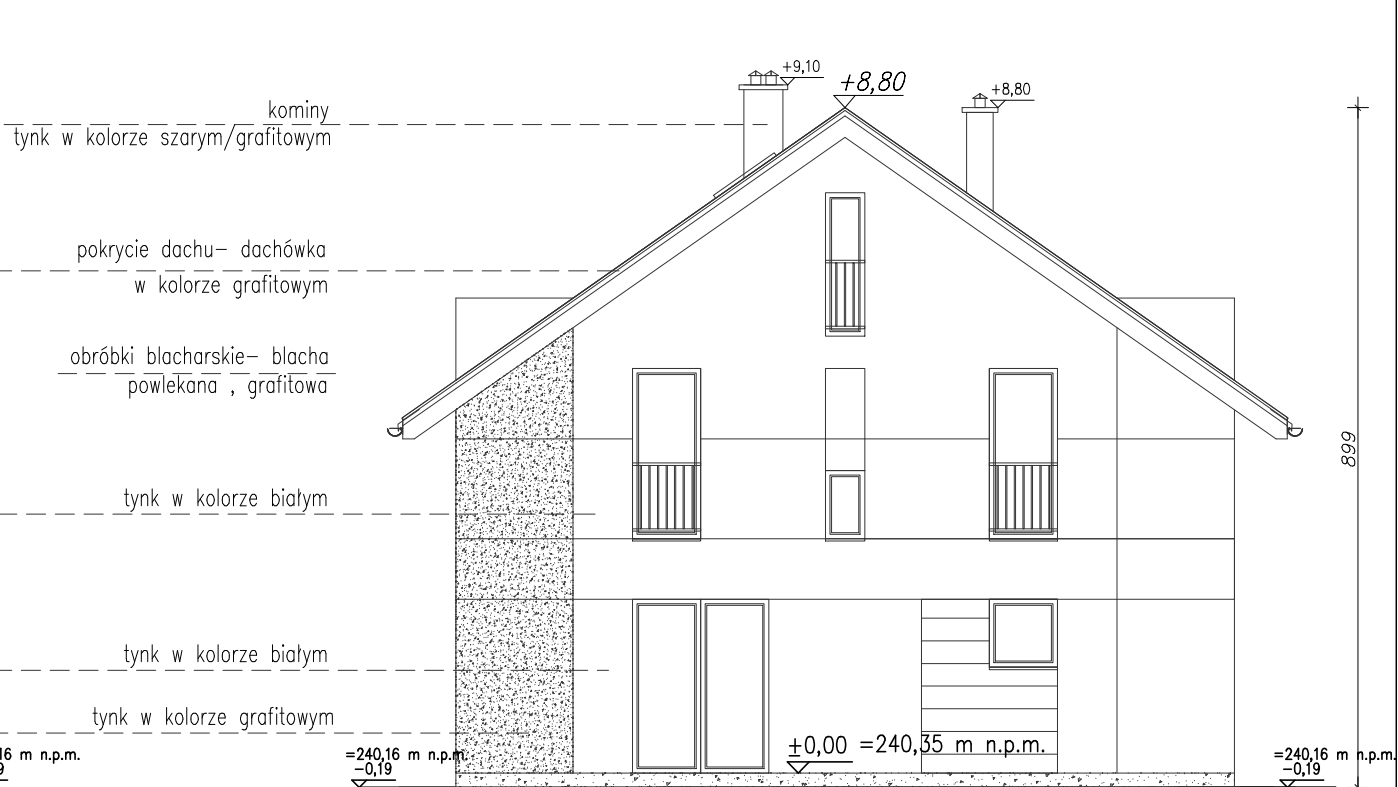
ELEWACJA POŁUDNIOWO-WSCHODNIA



ELEWACJA WSCHODNIO-PÓŁNOCNA



ELEWACJA PÓŁNOCNO - ZACHODNIA



ELEWACJA ZACHODNIO- POŁUDNIOWA

----- teren istniejący
————— teren projektowany

Obiekt	BUDOWA 3 BUDYNKÓW MIESZKALNYCH JEDNORODZ. DWULOKALOWYCH Z INSTALACJAMI: WOD-KAN, GAZ, C.O., ELEKTR.		
Adres	DZ. 1133/8, 1134/6 ,OBR.18 ZIELONKI, UL.NA POPIELÓWKĘ, ZIELONKI, GMINA ZIELONKI		
Faza	PROJEKT BUDOWLANY	Data:	11.19
Branża	ARCHITEKTURA		
Projekt	mgr inż.arch. Agnieszka Leśniak upr. bud. MPOIA/066/2008		Skala: 1:100
Nazwa rysunku	ELEWACJE BUDYNEK 1		Nr rys.: A7